

Alonso está indo com eles. Será
que vão deixar que fique junto deles?





memórias inapagáveis

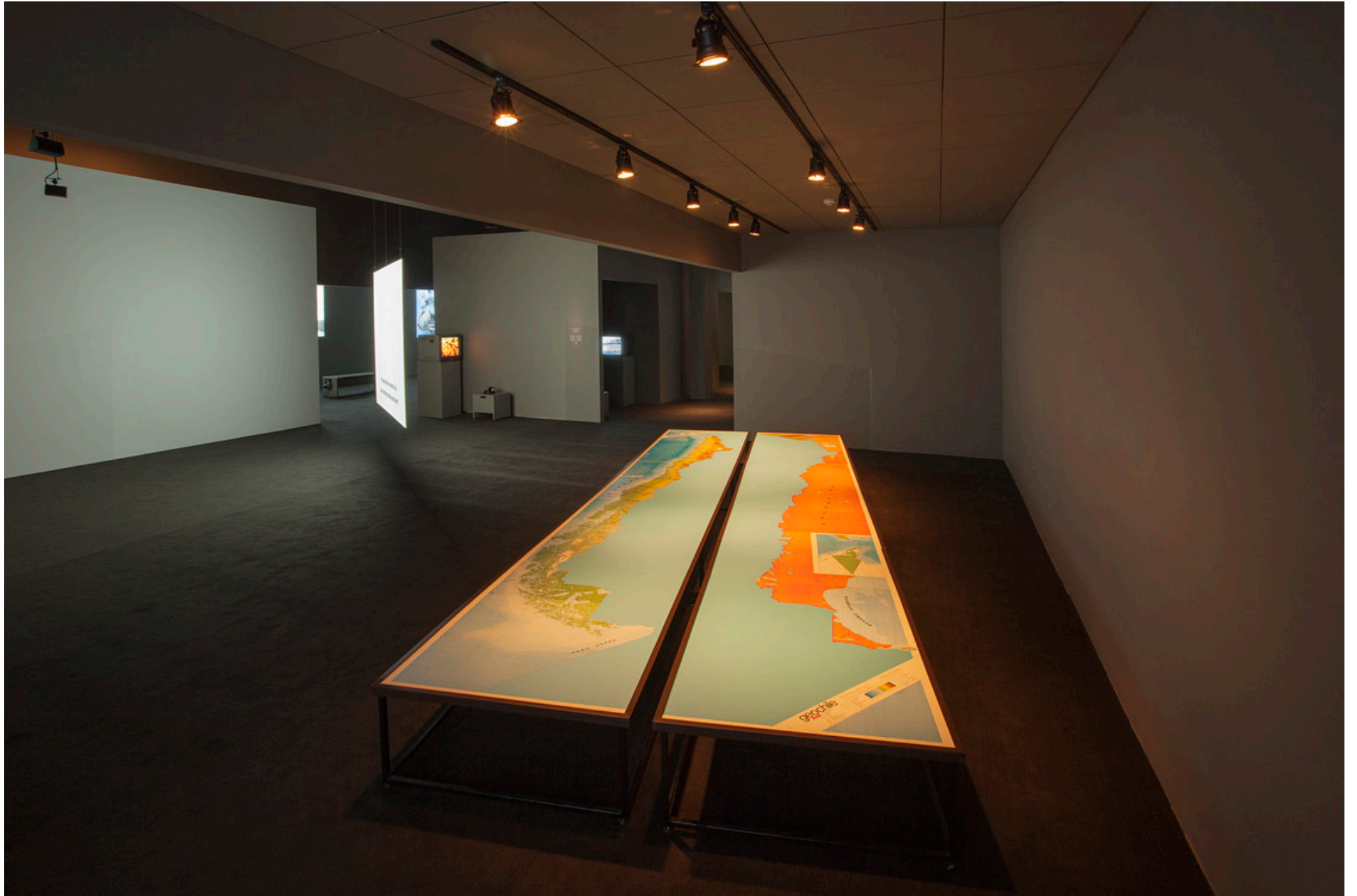
MEMÓRIAS INAPAGÁVEIS: O PÓS-IMPERIALISMO NA AMÉRICA LATINA
DE 1945 ÀS DÉCADAS DE 1960 E 1970

UMA ANÁLISE DE MEMÓRIAS INAPAGÁVEIS EM 1971 E 1972, COM O LIVRO
DE MEMÓRIAS INAPAGÁVEIS DE 1971

MEMÓRIAS INAPAGÁVEIS: O PÓS-IMPERIALISMO NA AMÉRICA LATINA
DE 1945 ÀS DÉCADAS DE 1960 E 1970

...Consequentemente, não é surpreendente que a maior parte das memórias de ...
...da década de 1940, em um momento em que o Brasil estava se preparando para ...
...a década de 1960, em um momento em que o Brasil estava se preparando para ...
...a década de 1970, em um momento em que o Brasil estava se preparando para ...

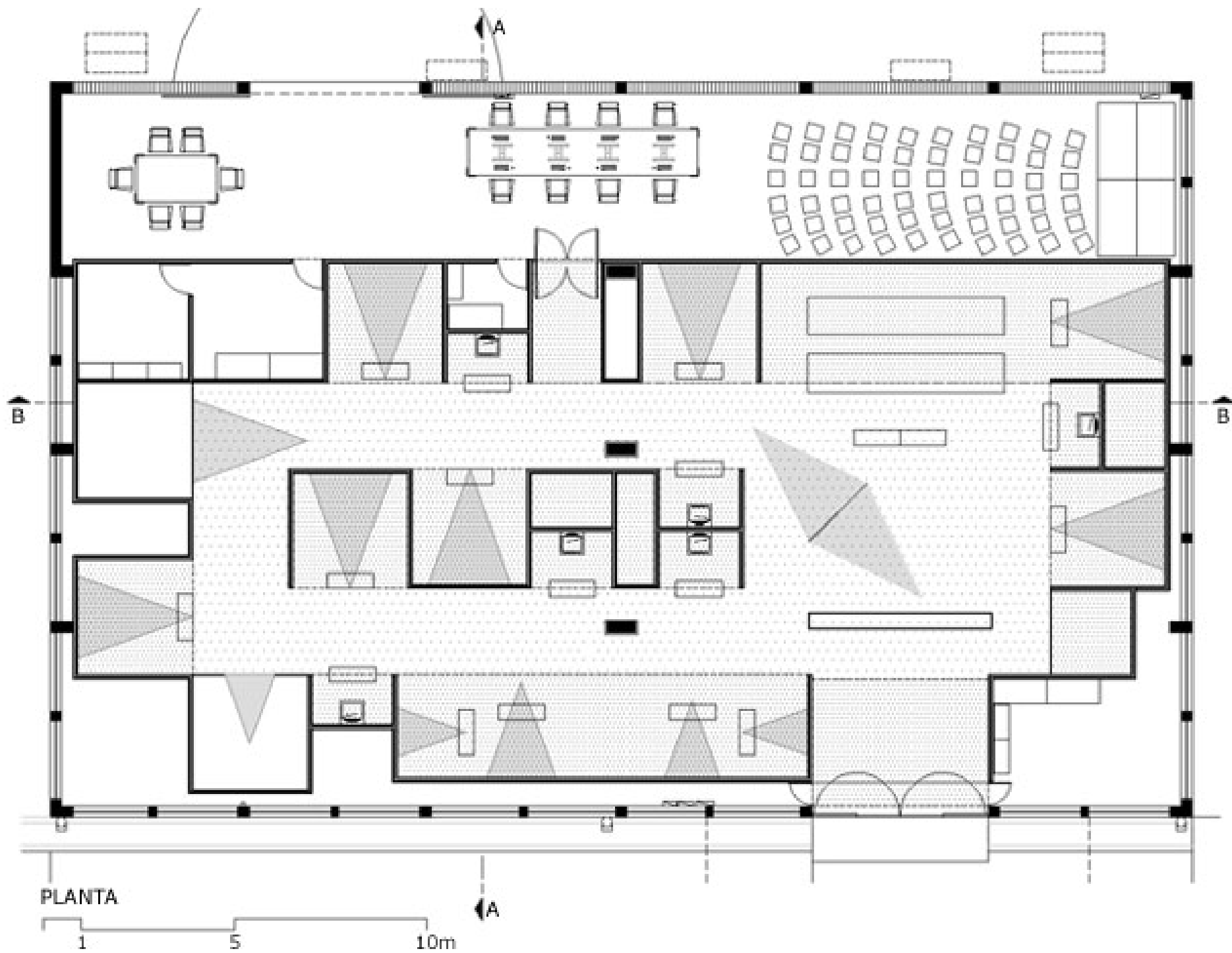
...memórias inapagáveis, em um momento em que o Brasil estava se preparando para ...
...a década de 1940, em um momento em que o Brasil estava se preparando para ...
...a década de 1960, em um momento em que o Brasil estava se preparando para ...
...a década de 1970, em um momento em que o Brasil estava se preparando para ...

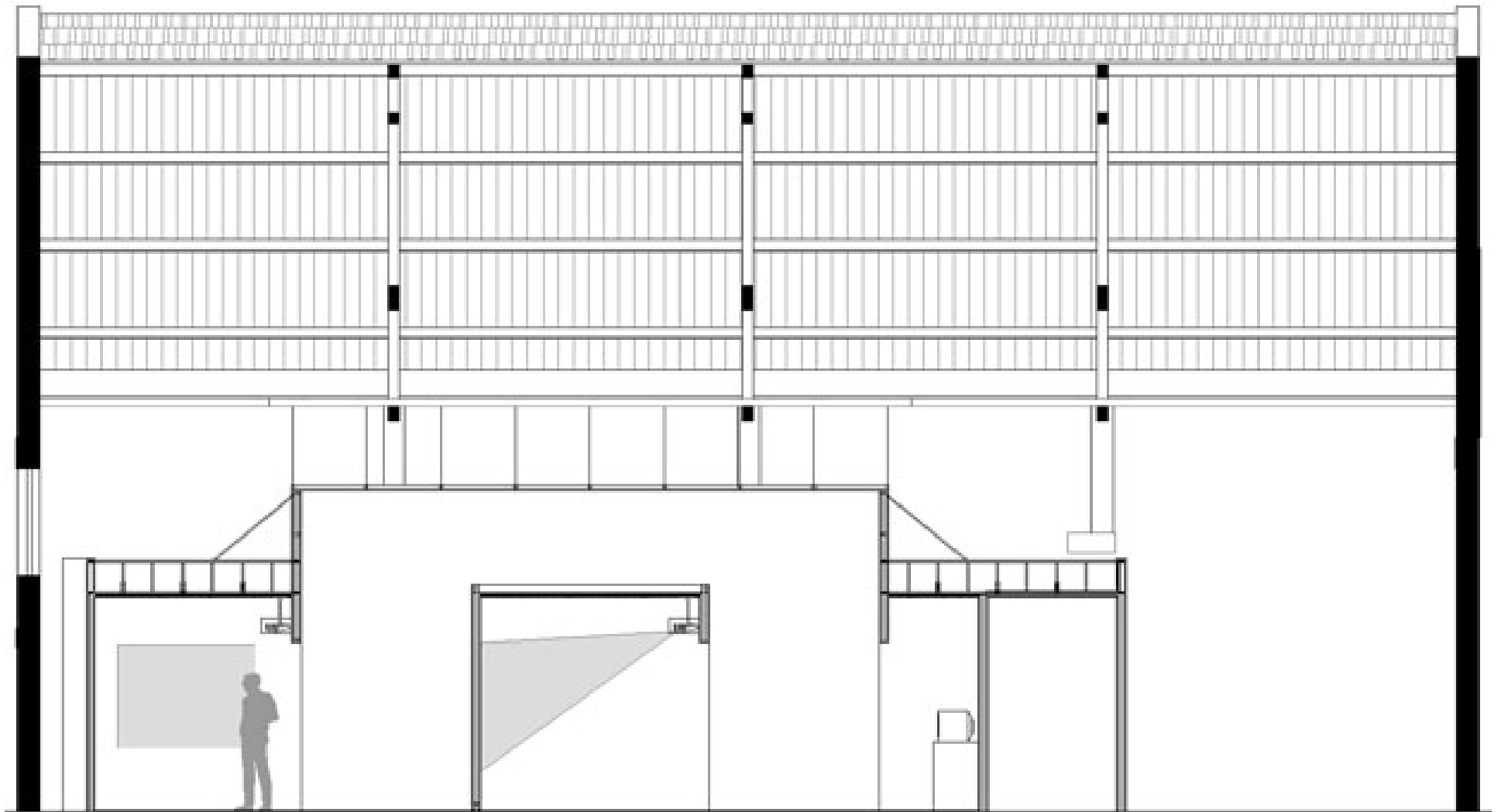




Let's stay here.
It's a beautiful spot.

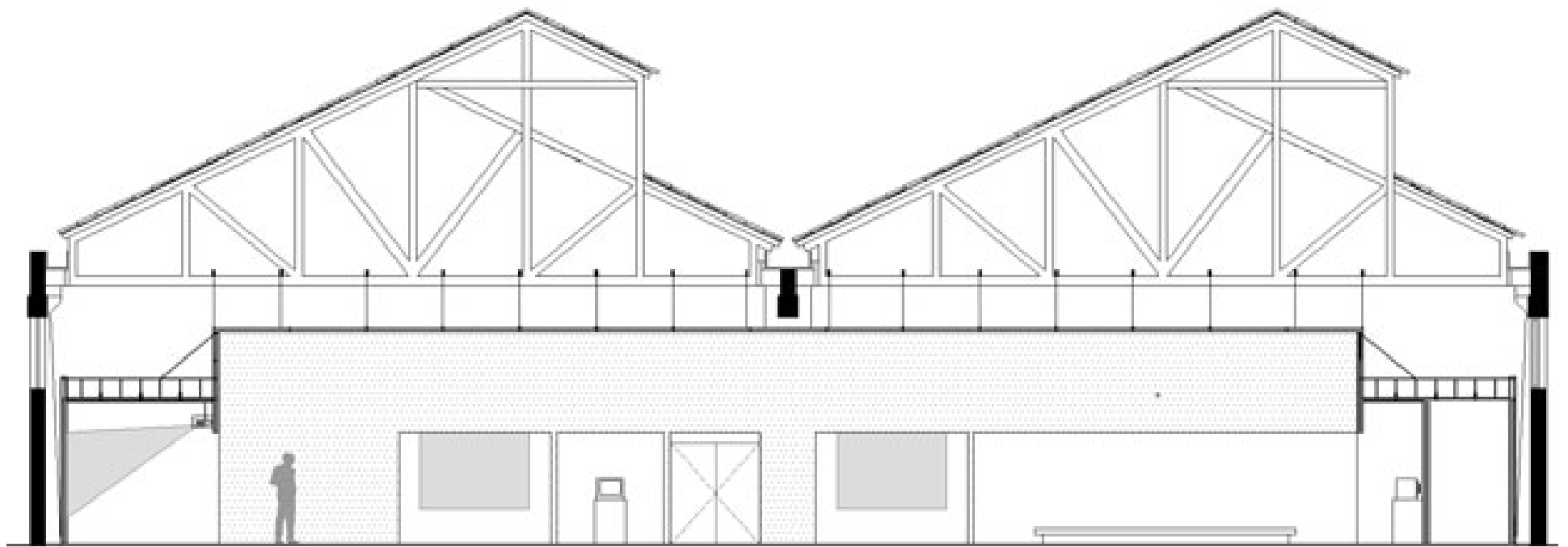






CORTE AA





CORTE BB



MEMÓRIAS INAPAGÁVEIS - UM OLHAR HISTÓRICO NO ACERVO VIDEOBRASIL

SESC Pompéia- São Paulo-SP

Área da exposição: 600m²

Ano do projeto e montagem: 2014

Coordenação: Tiago Wright

Colaboradores: Fernanda Jozsef, Marina Ferreira e Thais Marcussi

Curadoria: Augustín Pérez Rubio

Iluminação: Wagner Freire - Armazém da Luz

Coordenação gráfica: Celso Longo + Daniel Trench

Estrutura metálica: Arquimedes Costa Engenharia Estrutural

Realização: SESC e Associação Cultural Videobrasil

Fotografias: Everton Ballardin